

Forma do pavimento Subsolo
escala 1:50

Vigas			
Nome	Seção (cm)	Elevação (cm)	Nível (cm)
V1	15x30	0	20
V2	15x30	0	20
V3	15x30	0	20
V4	15x30	0	20
V5	15x30	0	20
V6	15x30	0	20
V7	15x30	0	20
V8	15x30	0	20
V9	15x30	0	20

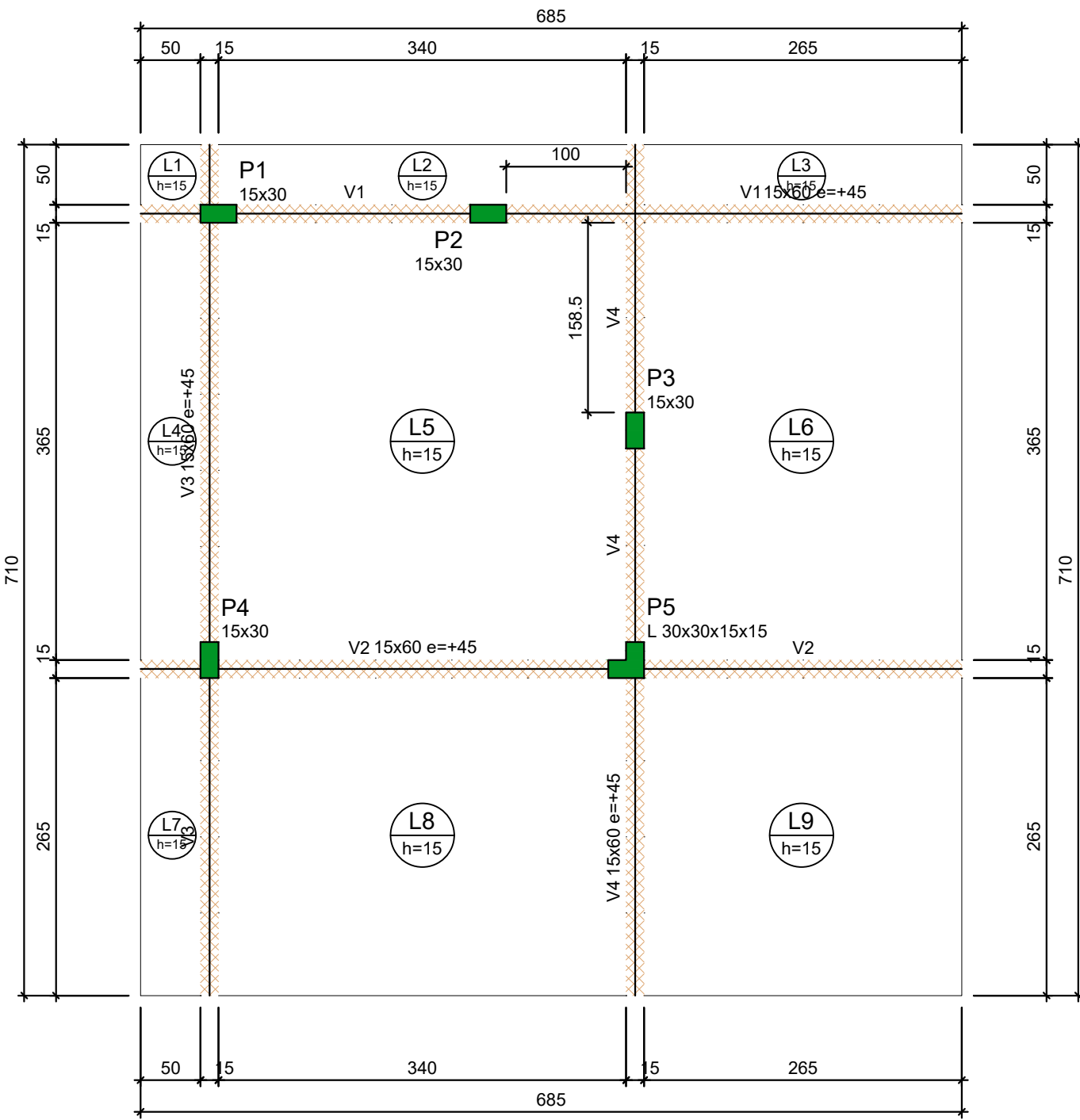
Características dos materiais	
fck (kgf/cm²)	Ecs (kgf/cm²)
250	241500

Dimensão máxima do agregado = 19 mm

Pilares			
Nome	Seção (cm)	Elevação (cm)	Nível (cm)
P1	15x30	0	20
P2	15x30	0	20
P3	15x30	0	20
P4	15x30	35	55
P5	L 30x30x15x15	0	20

Legenda dos pilares	
	Pilar que passa

Legenda das vigas e paredes	
	Viga



Forma do pavimento Térreo
escala 1:50

Vigas			
Nome	Seção (cm)	Elevação (cm)	Nível (cm)
V1	15x60	45	389
V2	15x60	45	389
V3	15x60	45	389
V4	15x60	45	389

Lajes								
Dados				Sobrecarga (kgf/m²)				
Nome	Tipo	Altura (cm)	Elevação (cm)	Nível (cm)	Peso próprio (kgf/m²)	Adicional	Acidental	Localizada
L1	Maciça	15	0	344	375	140	10	-
L2	Maciça	15	0	344	375	140	10	-
L3	Maciça	15	0	344	375	140	10	-
L4	Maciça	15	0	344	375	140	10	-
L5	Maciça	15	0	344	375	140	10	-
L6	Maciça	15	0	344	375	140	10	-
L7	Maciça	15	0	344	375	140	10	-
L8	Maciça	15	0	344	375	140	10	-
L9	Maciça	15	0	344	375	140	10	-

Características dos materiais	
fck (kgf/cm²)	Ecs (kgf/cm²)
250	241500

Dimensão máxima do agregado = 19 mm

Pilares			
Nome	Seção (cm)	Elevação (cm)	Nível (cm)
P1	15x30	35	379
P2	15x30	35	379
P3	15x30	0	344
P4	15x30	0	344
P5	L 30x30x15x15	36	379

Legenda dos pilares	
	Pilar que morre

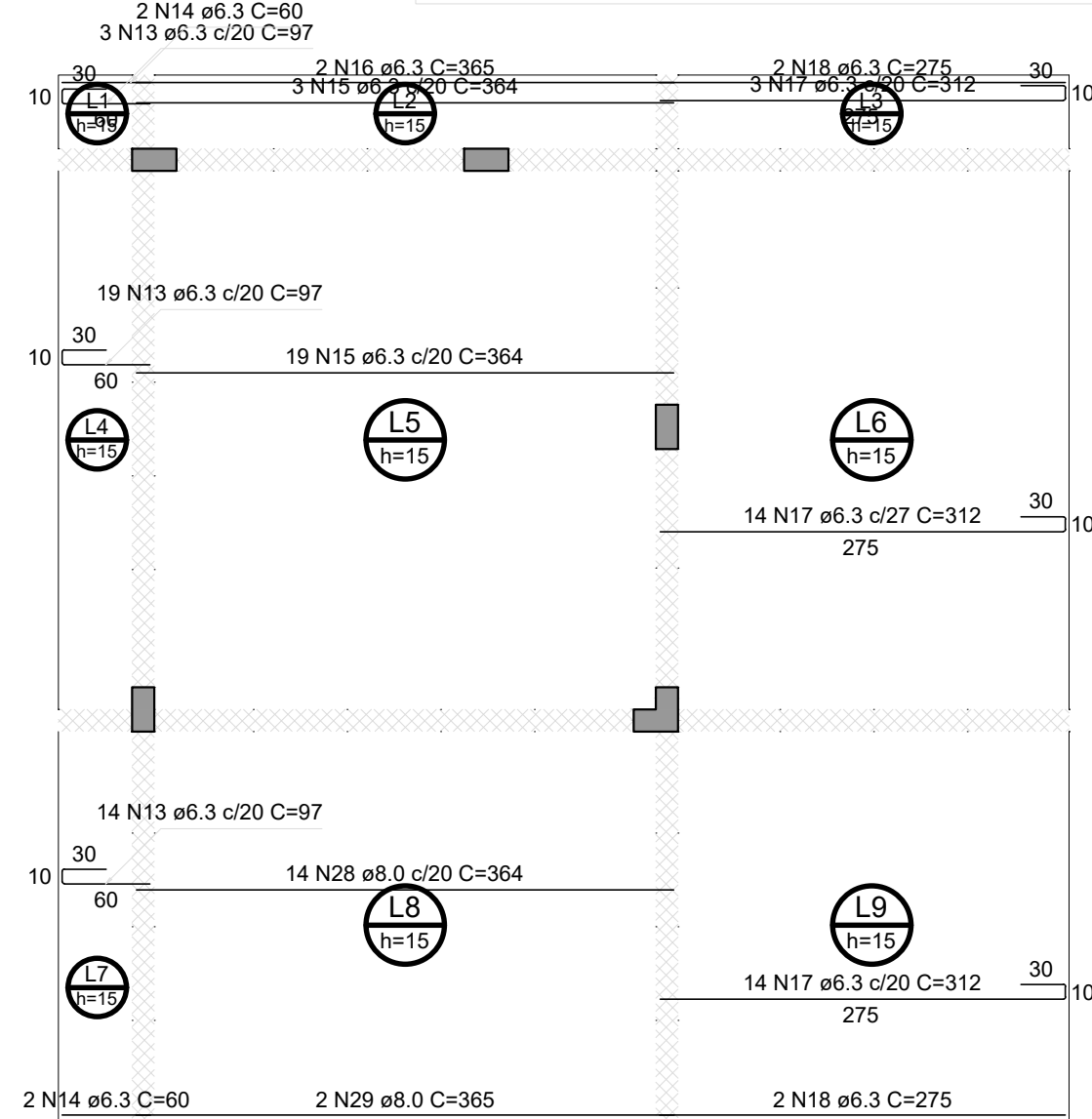
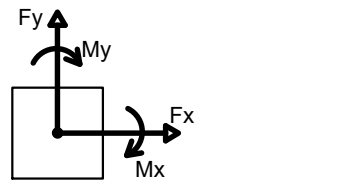
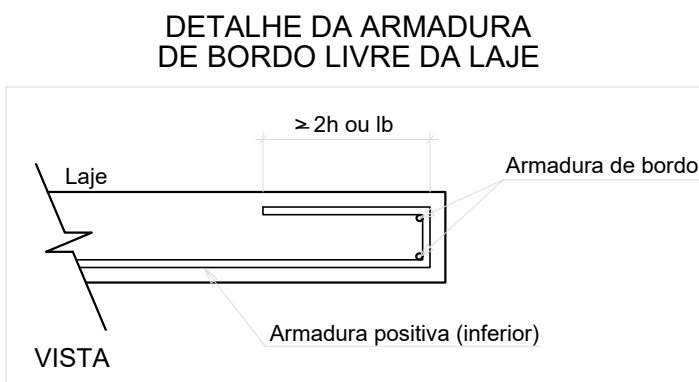
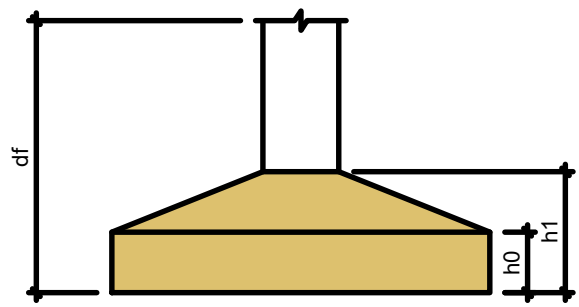
Legenda das vigas e paredes	
	Viga chata ou invertida

Pilar													
Nome	Seção (cm)	X (cm)	Y (cm)	Carga Máx. (tf)	Carga Min. (tf)	Mx Máximo (kgf.m)		My Máximo (kgf.m)		Fx Máximo (tf)		Fy Máximo (tf)	
						Positivo	Negativo	Positivo	Negativo	Positivo	Negativo	Positivo	Negativo
P1	15x30	12764.09	902.95	0.7	-0.2	200	-400	0	-100	0.1	-0.2	0.1	-0.1
P2	15x30	12989.08	902.95	7.8	7.1	200	0	600	0	0.5	0.0	0.0	-0.1
P3	15x30	13111.58	721.95	6.3	5.5	400	-100	100	-200	0.0	-0.3	0.2	-0.2
P4	15x30	12756.59	530.45	7.6	7.2	600	0	300	0	0.2	0.0	0.1	-0.2
P5	L 30x30x15x15	13111.58	522.95	21.7	20.6	300	-400	800	0	0.1	-0.5	0.5	0.0

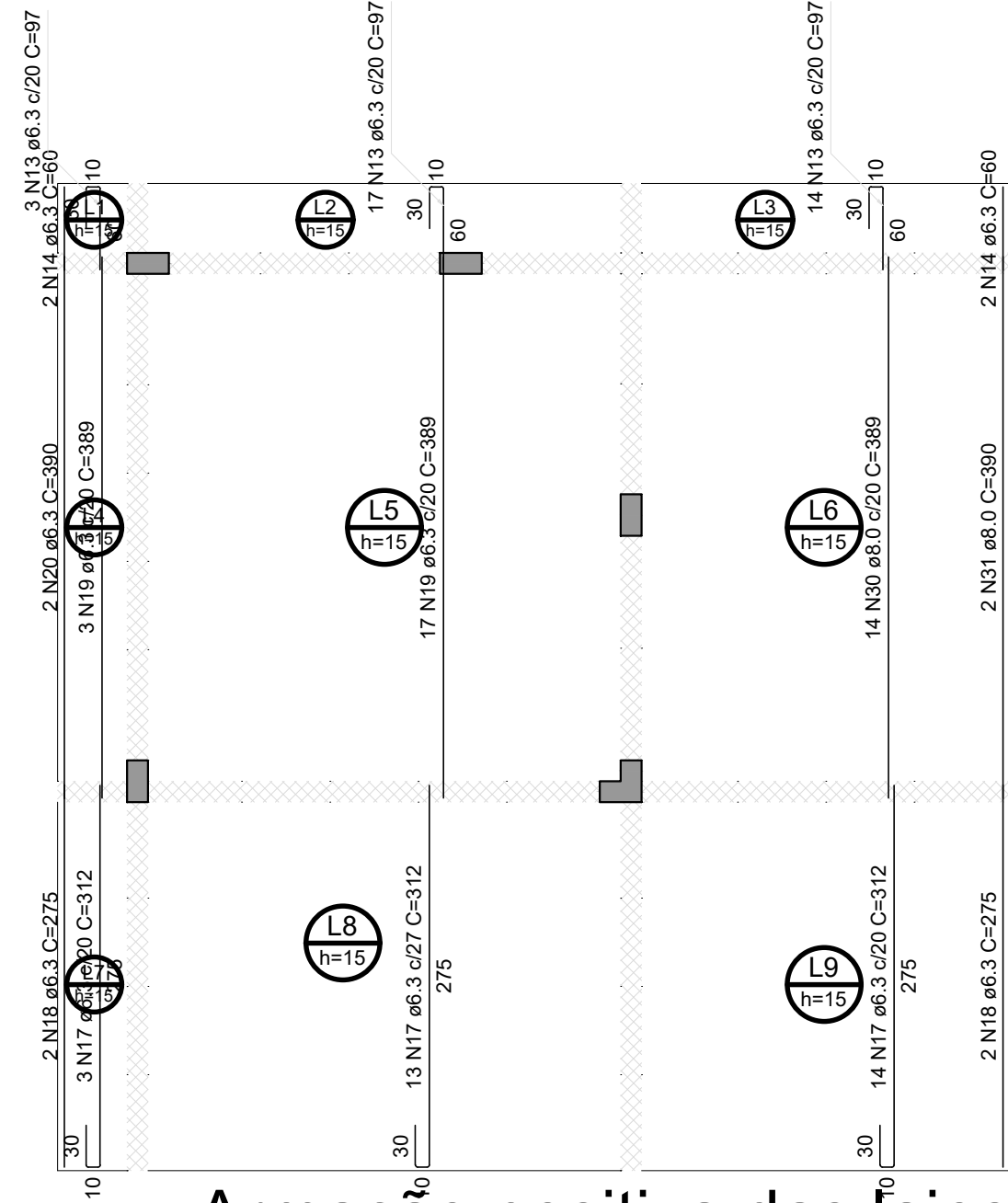
Os esforços indicados nesta tabela são os valores máximos obtidos pela envoltória de todas as combinações definidas para as fundações. Para análises complementares, deve-se consultar o relatório de esforços na fundação, que apresenta os valores calculados para cada combinação.

Localização no eixo X		
Coordenadas (cm)	Nome	
12756.59	P4	
12989.08	P1	
13111.58	P3, P5	

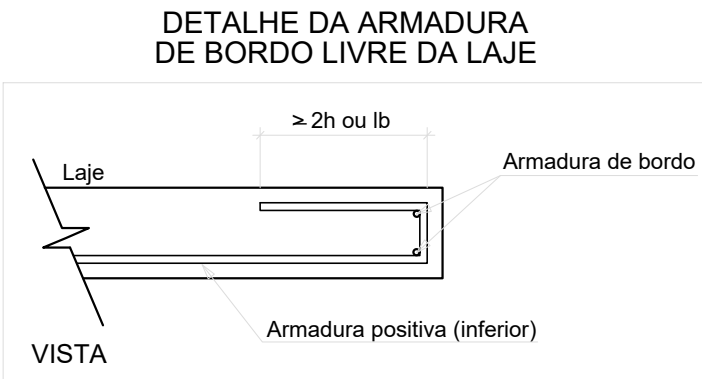
Localização no eixo Y		
Coordenadas (cm)	Nome	
902.95	P1, P2	
721.95	P3	
530.45	P4	
522.95	P5	



Armação positiva das lajes do pavimento Térreo (Eixo X)
escala 1:50



Armação positiva das lajes do pavimento Térreo (Eixo Y)
escala 1:50



GUARITA LADO DIREITO PRANCHAS DE:207/209

REVISÃO	DESCRIÇÃO	REVISADO POR	DATA
REVISÃO 00	EMIÇÃO INICIAL	WAGNER DARY	08/03/2024

SECRETARIA DE ESTADO DA SEGURANÇA PÚBLICA			SERGIPE GOVERNO DO ESTADO	DIRETORIA DE ARQUITETURA E EDIFICAÇÕES PRAÇA TOBIAS BARRETO, nº 20, BAIRRO SÃO JOSÉ CEP: 49050-220 ARACAJU/SE TELS: (79)3216-5454 / (79)98851-9337
TIPO: PROJETO ESTRUTURAL DA CONSTRUÇÃO DO CENTRO INTEGRADO DE SEGURANÇA PÚBLICA (CISP) EM NOSSA SENHORA DA GLÓRIA/SE				Nº DA PRANCHA 209/348
ASSUNTO:		GUARITA LADO DIREITO LOCAÇÃO E FORMAS		
END.: RUA ANTÔNIO JOAQUIM DE FARIAS, S/N – N. SRA DA GLÓRIA – SE				
AUTOR DO PROJETO:		WAGNER DARY DA SILVA		
RESPONSÁVEL TÉCNICO:		WAGNER DARY DA SILVA		RN: 270771497-6
ESCALA: INDICADA	DATA: 03/2024	DESENHISTA: WAGNER DARY		